

# Zeit für Wald.

## Informationen für Ihren Urlaub im Landhaus Lerchenweg

### **Vor der Reise erledigen**

- Haben Sie uns alle angefragten Daten vor Ihrer Anreise übermittelt?
- Wochenpauschale bezahlt und Zugangscodes für Ihre Wohnung erhalten?
- AktivCard – QR Code aktiviert bzw. Meldescheine ausgedruckt?  
- Sollten einzelne Papierkarten gewünscht sein, so erhalten Sie diese im Tourismusbüro Neuschönau (Sa 15-18Uhr)
- Lebensmittel, Getränke und Dinge des täglichen Bedarfs erhalten Sie im Ort Neuschönau (Edeka / Bäckerei) oder 10 Fahrminuten entfernt in Grafenau (REWE, ALDI, LIDL, Drogerie, Baumärkte, KIK und weitere Fachgeschäfte)

Liebe Feriengäste wir weisen nochmals ausdrücklich darauf hin, dass **im gesamten Gebäude absolutes Rauchverbot** herrscht! Dies betrifft somit die Wohnungen, Flure, Waschküche, Aufenthaltsbereiche aber auch Balkone und Terrassen. In der Grillhütte ist das Rauchen gestattet, wir bitten jedoch auf andere Gäste insbesondere Kinder Rücksicht zu nehmen.

### **Wohnungsausstattung**

Alle Wohnungen verfügen über kostenloses WLAN, einen Smart TV und ein Digitalradio mit Wecker. CD-Spieler und Spielekonsolen bitten wir bei Bedarf selbst mitzubringen.

Die Küche ist mit Herd, Backofen, Mikrowelle, Kühlschrank, Wasserkocher, Kaffeemaschine, Geschirr, Besteck, Spülmittel/Schwamm und Küchenhandtüchern ausgestattet.

Sämtliche Verbrauchsmaterialien wie Backpapier, Grillfolie, Kaffeefilter (1x4 Standard), Küchenrolle, etc. bitten wir aus hygienischen Gründen selbst mitzubringen.

Unsere Betten sind von Bett 1 ausgestattet worden.

So können Sie bei Bedarf den Liegekomfort Ihrer Matratze durch einfaches Wenden selbst regulieren.

Bitte verwenden Sie die Betten nicht ohne Matratzenschoner

– der nächste Feriengast und unsere Hausdamen danken es Ihnen.

**Alle Bettdecken und Kopfkissen sind für Allergiker geeignet.**

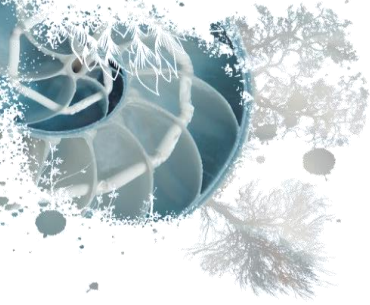
### **Für die Reise mit Kind**

Auf Wunsch bieten wir Ihnen ein mobiles Kinder-Reisebett mit Matratze an. Ebenso können Sie Hochstühle kostenfrei für Ihren Aufenthalt leihen.

Bitte teilen Sie uns Ihren Bedarf bei der Buchung mit, da diese nur zu Beginn der Vermietung bereitgestellt werden können.

Weitere Ausstattungen wie z.B. Flaschenwärmer etc. dürfen wir Ihnen aus hygienischen Gründen nicht mehr anbieten.





### **Ausstattung der Bäder**

Jede Wohnung verfügt über ein Bad mit Dusche und WC.  
Sie erhalten pro Urlaubswoche und Person ein großes Duschhandtuch  
und ein normales Handtuch.

Für die Sauna stellen wir gesondert Handtücher bereit.

Sollten Sie mehr Handtücher benötigen z.B. für das Sonnenbad oder  
eine Hüttenübernachtung, so bitten wir Sie, diese selbst mitzubringen.

**Brandschutz und Hygiene:** Bitte denken Sie auch an Ihre persönliche Badausstattung wie Fön, Rasierapparat, etc.  
und daran, diese immer nach Benutzung auszustecken!

### **Sonstige Ausstattung**

Das Haus verfügt über eine Waschküche mit Waschmaschine, Trockner und Bügeleisen.  
Im Hauswirtschaftsraum (UG vor Sauna) finden Sie bei Bedarf einen Staubsauger und Putzhilfen.

Unsere Sauna steht Ihnen täglich von 10-22Uhr zur Verfügung.  
Sie finden vor der Sauna eine Reservierungswand – hier können Sie Ihren Wunschtermin einplanen.

Wertmünzen: Für Waschmaschine, Trockner und Sauna benötigen Sie Wertmünzen,  
diese finden Sie bei Anreise in Ihrer Wohnung vor. Ein Nachkauf ist derzeit nicht möglich.

### **Für die Freizeit im Bayerischen Wald**

Ihr Urlaubsort bietet vielfältige Möglichkeiten die Natur entspannt zu genießen oder auch sportlich aktiv zu sein.

Bitte denken Sie an eine entsprechende Ausrüstung (Sonnenschutz, Rucksack, wetterfeste Kleidung, festes Schuhwerk,  
Trinkflaschen & Verpflegung, Taschenlampe, ggf. Wanderstöcke, Kartenmaterial...)

Der örtliche Sporthandel steht Ihnen bei Bedarf beratend zur Seite  
und die Hüttenwirte freuen sich, Sie mit regionalen Spezialitäten zu verwöhnen.

Im Nationalpark finden Sie viele Möglichkeiten zur Tier- und Naturbeobachtung.  
Also falls vorhanden gerne das Fernglas, die Foto-/Filmausrüstung und den Skizzenblock einpacken.

Für den Badespaß denken Sie bitte an eine geeignete Unterlage und ausreichend Strandtücher.

Wir bitten Sie, unsere Handtücher und Decken ausschließlich im Haus (Wohnung, Sauna) zu benutzen  
und NICHT mit zum Wandern, an den Badeweiher oder ins Schwimmbad zu nehmen.

### **Bike & Co.**

Ihr Sportequipment dürfen Sie gerne wettergeschützt unter dem Vordach  
von Haus Nr. 13 abstellen. Leider wurden unsere Fahrradständer noch nicht  
geliefert – wir versuchen dies schnellstmöglich zu organisieren  
und bitten um Ihr Verständnis.

Freizeitgestaltung an Regentagen bedenken:  
Die perfekte Zeit für ein gutes Buch, einen gemeinsamen Spielenachmittag  
oder die kleinen Indoor-Hobbies für die sonst nie Zeit bleibt.





## AM ABREISETAG

Wir hoffen Sie blicken am Abreisetag auf einen entspannten und erholsamen Urlaub zurück und kommen gerne wieder ins Landhaus Lerchenweg.

Erfreulicherweise finden wir unsere Wohnungen nach Übergabe fast immer in einem sehr gepflegten und ordentlichen Zustand vor. Wir behalten uns jedoch das Recht vor gemäß den AGBs, für eine Sonderreinigung oder notwendige Reparaturen insbesondere bei Beschädigungen / groben Verunreinigungen der Wände, Küche, Möbel, Matratzen, Böden, Textilien und Bäder (abhängig vom Aufwand) mind. 150€ in Rechnung zu stellen.

Sollte während Ihres Aufenthaltes etwas zu Bruch oder anderweitig kaputt gegangen sein, so ist das kein Drama – aber bitte weisen Sie uns darauf hin bzw. hinterlassen Sie uns eine Nachricht.

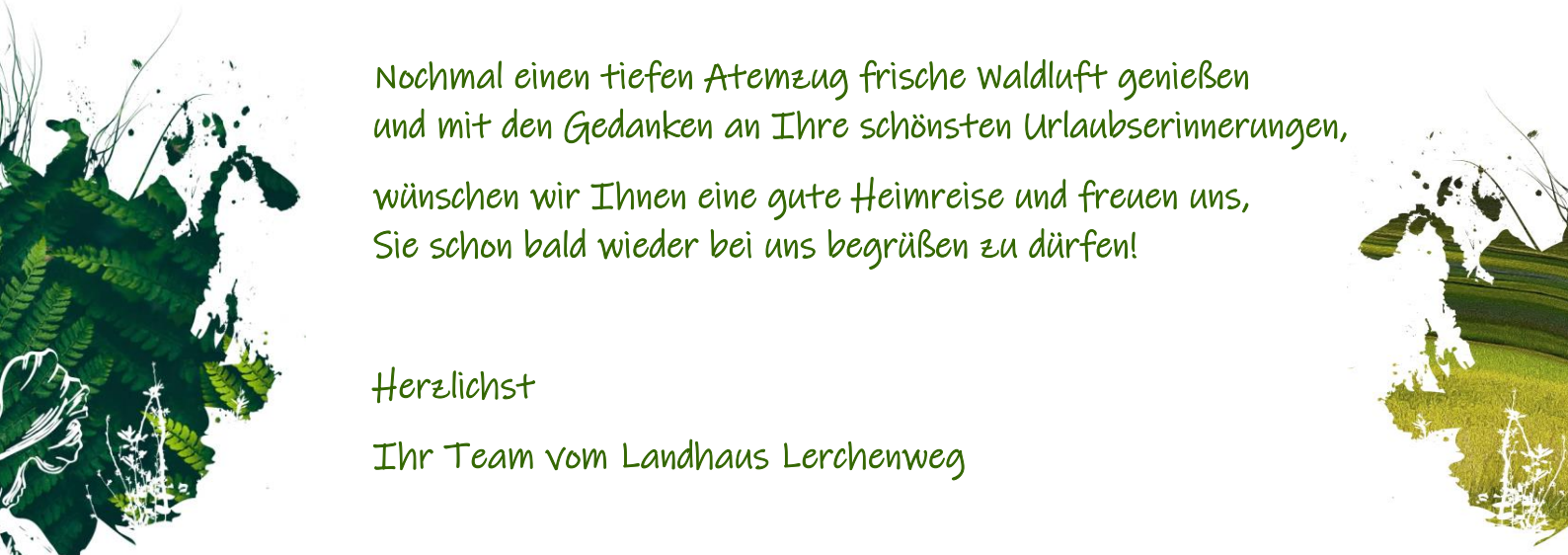
### Unsere Hausdamen danken Ihnen für Ihre Unterstützung!

- Bitte entsorgen Sie Abfälle und alle geöffneten und verderblichen Lebensmittel (inkl. Kaffeefilter – Maschine ☺, Gewürze, offene Packungen)
- leeren Sie den Kühlschrank vollständig,
- vergewissern Sie sich, dass alle elektrischen Geräte ausgeschaltet sind, (Wasserkocher und Kaffeemaschine gerne ausstecken)
- Für die Leihwäsche steht am Abreisetag eine Wäschebox vor Ihrer Wohnung bereit

Bitte denken Sie an Ihre persönlichen Dinge wie Badkosmetika, Medikamente, Bademantel, Spielzeug, Kuscheltiere, ...

Nochmal ein prüfender Blick ins Nachtkästchen, den Schrank, unters Bett, hinter die Tür, liegt noch etwas auf Balkon / Terrasse? Fahrräder verstaut?

Na dann: Licht aus, Fenster zu und Heizung auf null!



*Nochmal einen tiefen Atemzug frische Waldluft genießen und mit den Gedanken an Ihre schönsten Urlaubserinnerungen, wünschen wir Ihnen eine gute Heimreise und freuen uns, Sie schon bald wieder bei uns begrüßen zu dürfen!*

*Herzlichst*

*Ihr Team vom Landhaus Lerchenweg*